

Ståldörr HD500-serien / Inbrottsklass RC5

Innerdörr finns som enkeldörr HD500-1.

Ytterdörr finns som enkeldörr HD510-1.



DÖRRBLAD

Dörrbladet är 74 mm och har tjock rak överfals.
Material: 1+3 mm stålplåt och isolering av mineralull.

KARM

Karm A: foderbildande på gångjärnssidan, inkl. väggomfattning till anslagssidan.
Karm B: foderbildande på gångjärnssidan.
Material: 3 mm stålplåt och isolering av mineralull.
Montering: Montage och fixering av karm med hjälp av justerbara karmhylsor som är monterade på fabrik.
Montagesats med skruv levereras mot beställning.

TRÖSKEL

Som standard tillverkas våra dörrar med fasad anslagströskel av standard stålplåt. Tillval är rak anslagströskel, tröskelplatta eller utan tröskel. Trösklar kan som tillval tillverkas av rostfri plåt. Väljer man tröskelplatta kan dörrbladet kompletteras med släplista, borstlista eller automatisk tätningströskel.

YTBEHANDLING

Dörrblad och karm pulvermålas som standard i vår baskulör RAL 7035, glans 30.
Målning i andra RAL- eller NCS-kulörer är tillval.

LÅS

Låskista enligt Skandinavisk standard.
Kräver tre godkända låskistor.

TILLVAL

Motorlås, mikrolås, rördragning, karmöverföring, magnetkontakt, dörrstängare, sparkskydd etc.

SKOTTSÄKER PLÅT FB4

Som tillval kan dörren förses med skottsäker plåt FB4 enligt EN-1522.

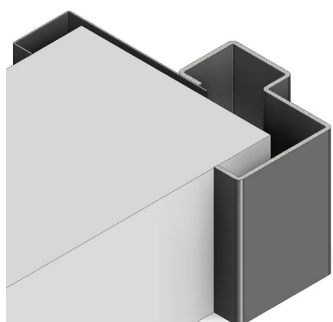
KLASSNINGAR

Dörrrens storlek, beslagning och tillval kan påverka klassning.
Ytterdörrar är CE-märkta enligt EN 14351-1.

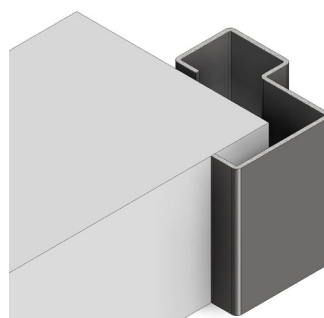




KARMALTERNATIV

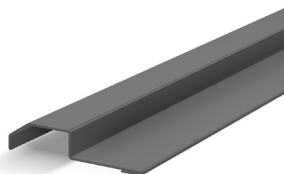


Karm A
med väggomfattning

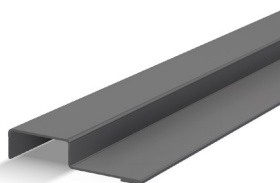


Karm B
foderbildande på ggj. sida

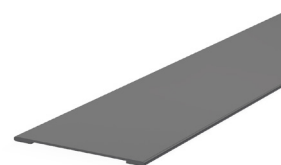
TRÖSKELALTERNATIV



Fasad anslagströskel
H = 20 mm



Rak anslagströskel
H = 20 mm



Slät tröskelplatta
H = 3 mm

Vid slät tröskelplatta kan dörrbladet kompletteras med släplist, borstlist eller automatisk tätningströskel.
Flera av våra dörrar kan även levereras utan tröskel.

